

Seerosenbilder

Einführung:

Anhand der Gemälde das „Londoner Parlament“ und einer Auswahl „Seerosenbilder“ wurden die wichtigsten Merkmale des Impressionismus erarbeitet und besprochen:

- Die Malweise ist zügig
- Details sind eher unwichtig
- Wichtig ist das Licht - Wo kommt es her? - Wo und wie fällt der Schatten?
- Es werden überwiegend helle, leuchtende Farben verwendet
- Es werden Komplementärfarben nebeneinander gesetzt um die Leuchtkraft zu steigern
- Die Farbmischung entsteht im Auge des Betrachters

Aufgabenstellung: Gestalte Dein Seerosenbild auf blauem Tonpapier

Zeitaufwand: 60 Min.

Technik, Material und Format: Pastellkreide auf blauem Tonpapier, 25 cm x 35 cm





Claude Monet
Seerosen, undatiert, ca. 1915
Öl auf Leinwand, 151,4 cm x 201,0 cm
Heute: Neue Pinakothek, München



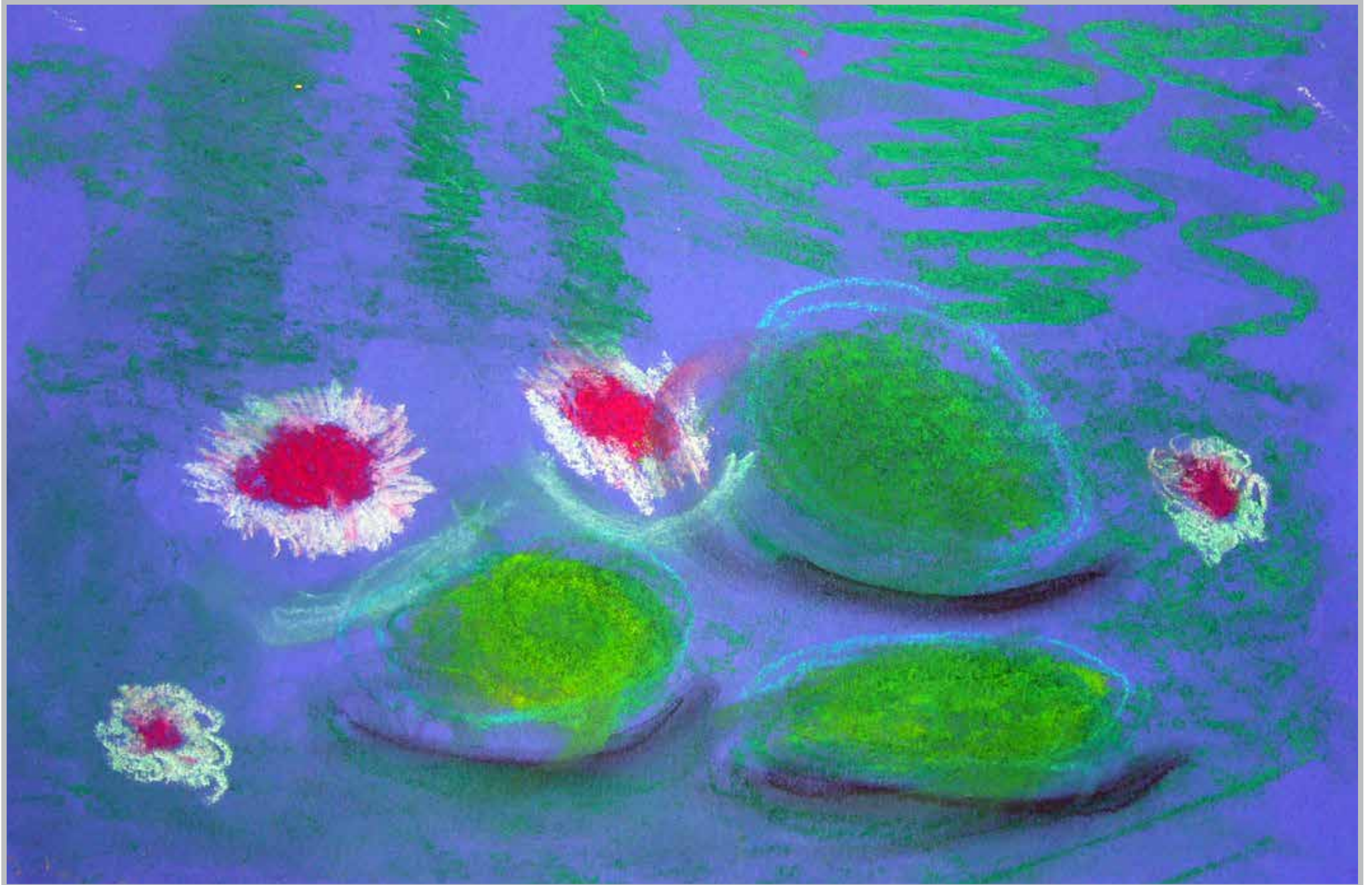
Antonija, 11 Jahre



Ahmet, 12 Jahre



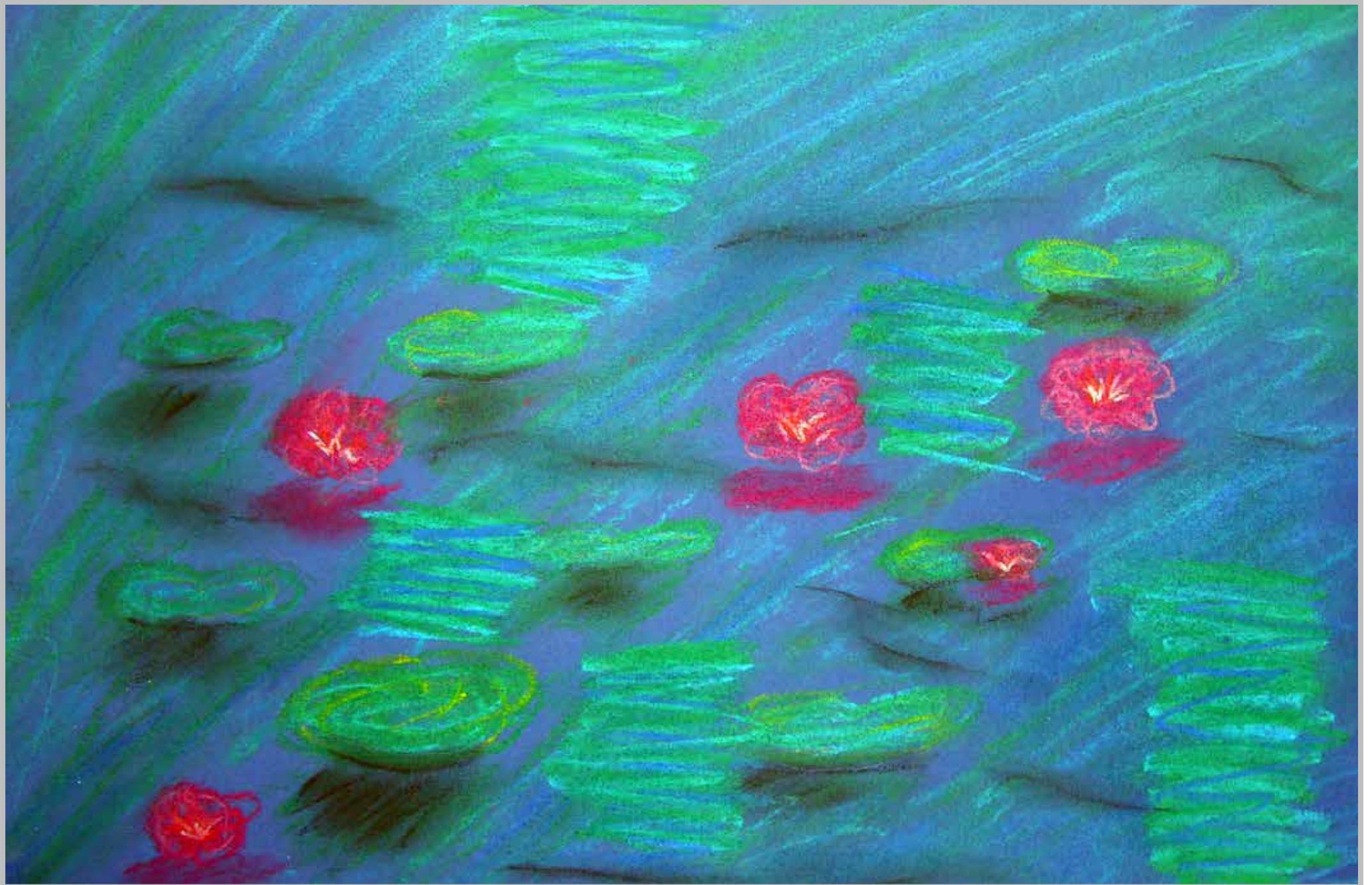
Erika, 12 Jahre



Johannes, 12 Jahre



Justin, 13 Jahre



Kathrin C., 11 Jahre



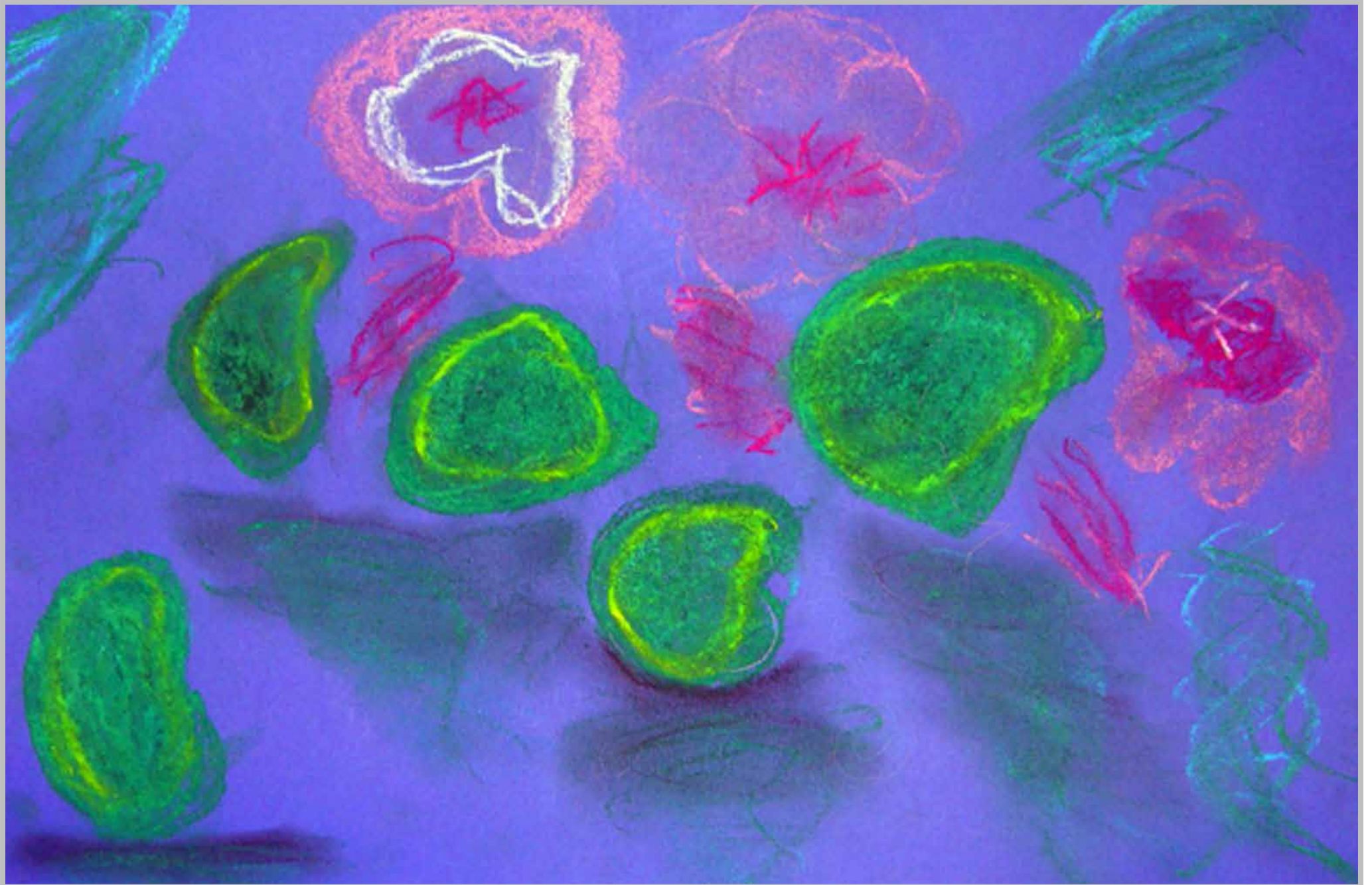
Kathrin F., 12 Jahre



Kim, 11 Jahre



Marco, 12 Jahre



Philipp, 9 Jahre



Viktoria B., 12 Jahre



Viktorija C., 9 Jahre



Hanna-Maria, 10 Jahre